

Progetto  
Parco Nazionale  
del Locarnese



CANDIDATO  
PARCO  
NAZIONALE

## Trekking delle valli e dei villaggi nel Parco



## Attraverso le valli e i villaggi

Il *Trekking delle valli e dei villaggi* congiunge Ascona a Rasa nelle Centovalli, passando per la Corona dei Pinci. Il giorno seguente si scende a Intragna e s'imbocca la Via delle Vose per Loco in Valle Onsernone. Il terzo giorno si riparte poi per Russo fino a Vergeletto. L'ultimo giorno si sale agli alpi di Salei e Porcarescio. Chi lo desidera può pure aggiungere un'ultima tappa fino a Bosco Gurin.

IMPRESSUM

Foto: Glauco Cugini - Progetto Parco Nazionale del Locarnese, Djamilia Agustoni, Paola Valchera, Chiara Demarta, Vittorio Kellenberger.

v2017

## Alla scoperta del Parco

Il Candidato Parco Nazionale del Locarnese ha il piacere di presentare una nuova ed eccitante offerta che favorisce la scoperta della sua regione: il *Trekking delle valli e dei villaggi!* Su e giù dal lago alle valli e alle montagne, tra villaggi, paesaggi e panorami mozzafiato, il trekking della durata di 4 giorni alterna delle escursioni su sentieri di facile percorrenza e delle visite culturali ai punti d'interesse più disparati: terrazzamenti, vigneti, mulini, chiese e tanto altro ancora.

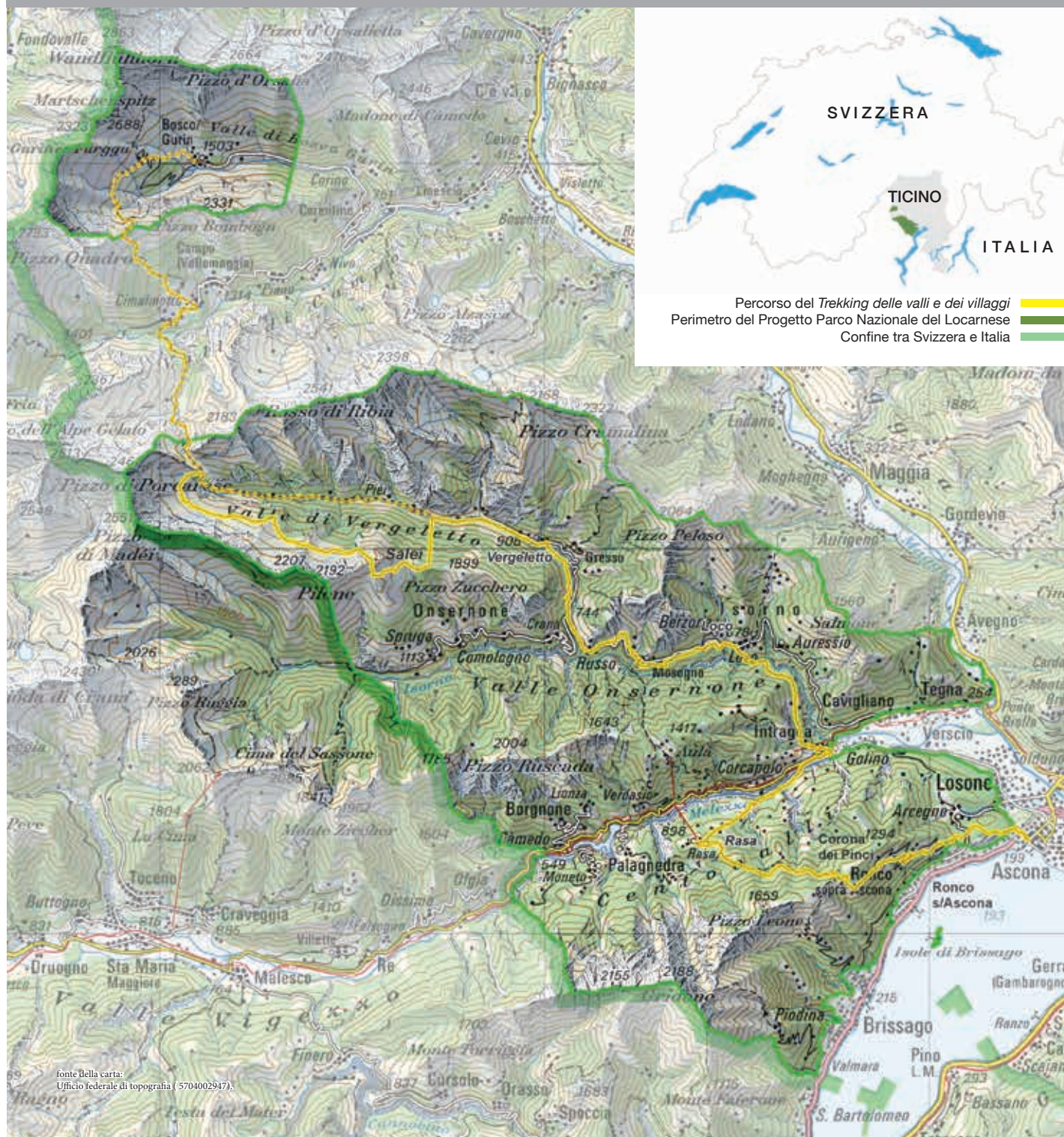


## L'edizione 2017

La terza edizione del *Trekking delle valli e dei villaggi* avrà luogo a fine giugno 2017 in gruppi da un minimo di 8 ad un massimo di 12 partecipanti, accompagnati da guide esperte (l'iscrizione è obbligatoria e i posti sono limitati). Inoltre, il trekking è aperto anche a persone con disabilità (le condizioni di fattibilità vanno preventivamente discusse con l'organizzazione).

# Programma

- Date**  
**partenza e arrivo** Mercoledì 28 giugno -  
Sabato 1 luglio 2017
- Tappe** La guida può cambiare il programma in  
funzione di situazioni contingenti.
- 1. giorno** Ascona - Corona dei Pinci - Rasa.
  - 2. giorno** Rasa - Intragna - Loco.
  - 3. giorno** Loco - Russo – Vergeletto.
  - 4. giorno** Vergeletto - Alpe Salei  
Alpe Porcarescio - Ritorno ad Ascona.
  - 5. giorno** Opzionale:  
Alpe Porcarescio - Cimalmotto  
Quadrella - Bosco Gurin  
Ritorno ad Ascona.
- Prezzi** Pacchetto di 4 giorni/3 notti, tutto  
compreso (vitto con acqua e 2dl di  
vino per pasto, alloggio in comune,  
guida esperta, accompagnamento e,  
quando i collegamenti lo permettono,  
la presa a carico di parte dei bagagli  
tramite il servizio Taxi Alpino): Fr. 500.-  
per persona. Giornata opzionale:  
Fr. 150.- per persona.
- Iscrizioni** Gruppi di min. 8 e max. 12 persone.  
L'iscrizione è obbligatoria.
- Indirizzo** Progetto Parco Nazionale  
del Locarnese  
CP 323, 6600 Locarno  
Tel.: +41 (0)91 751 83 05  
info@parconazionale.ch  
www.parconazionale.ch



fonte della carta:  
Ufficio federale di topografia (5704002947).